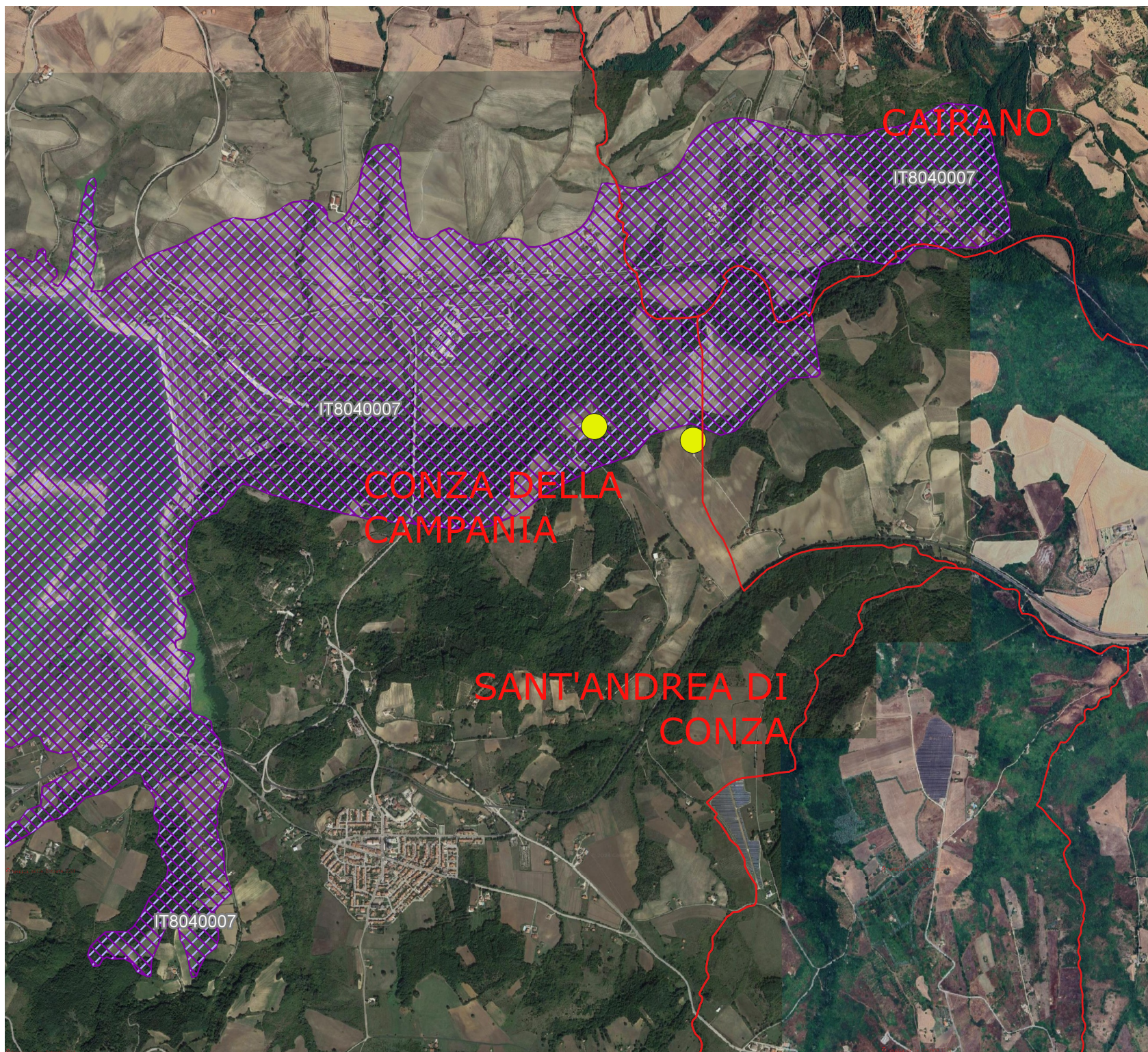


Lavori di miglioramento  
fondiario di aree agricole nel  
Comune di Conza della  
Campania, individuata  
catastralmente al fg. n. 18,  
p.lle 104, 106, 118, 69 e 86

● Miglioramento fondiario

Rete Natura 2000(SIC/ZSC e ZPS)

-  SIC
-  SIC/ZPS
-  ZSC
-  ZSC/ZPS
-  ZPS
-  SIC



0 500 1.000 m



1:25.000

